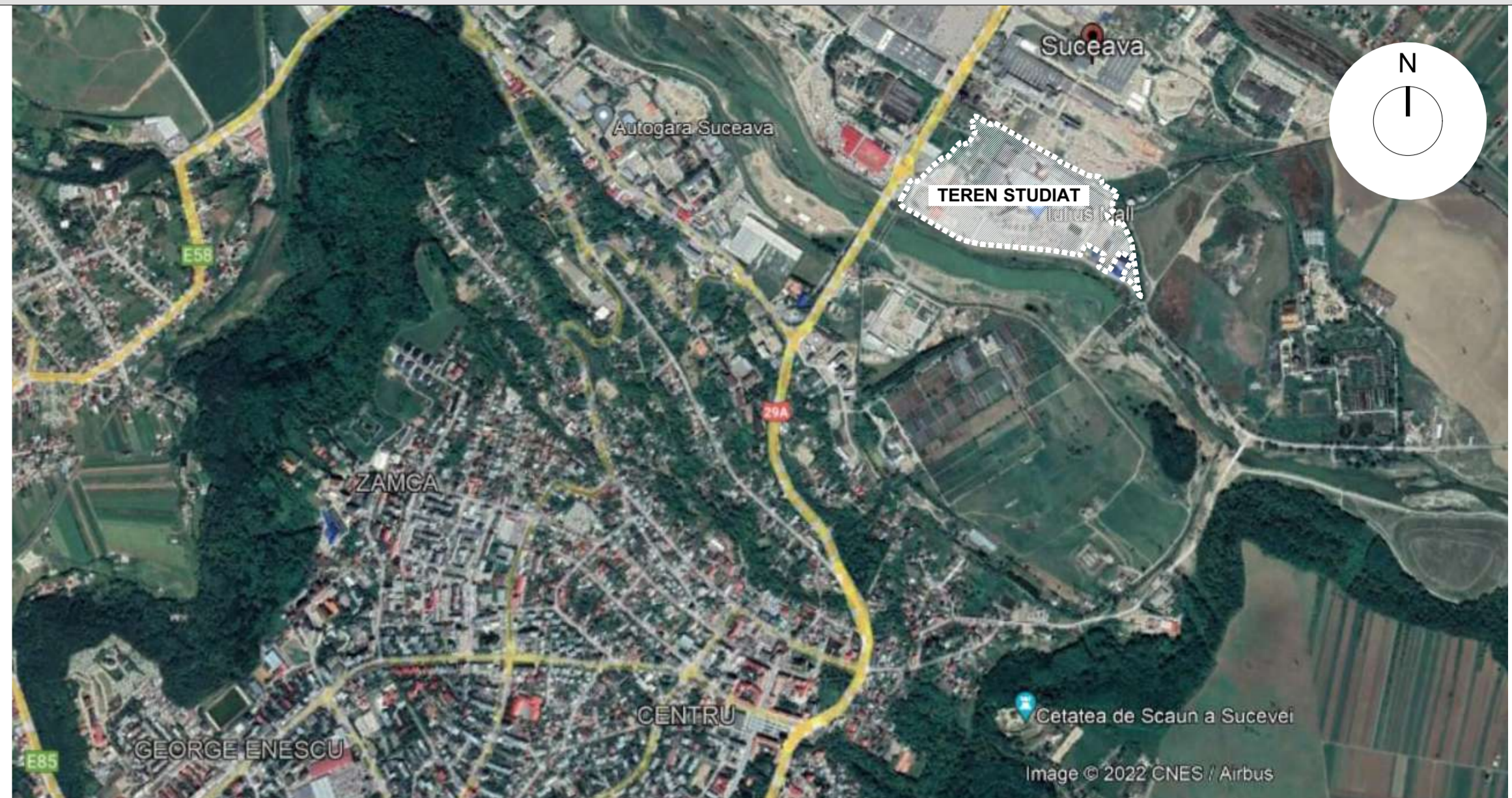


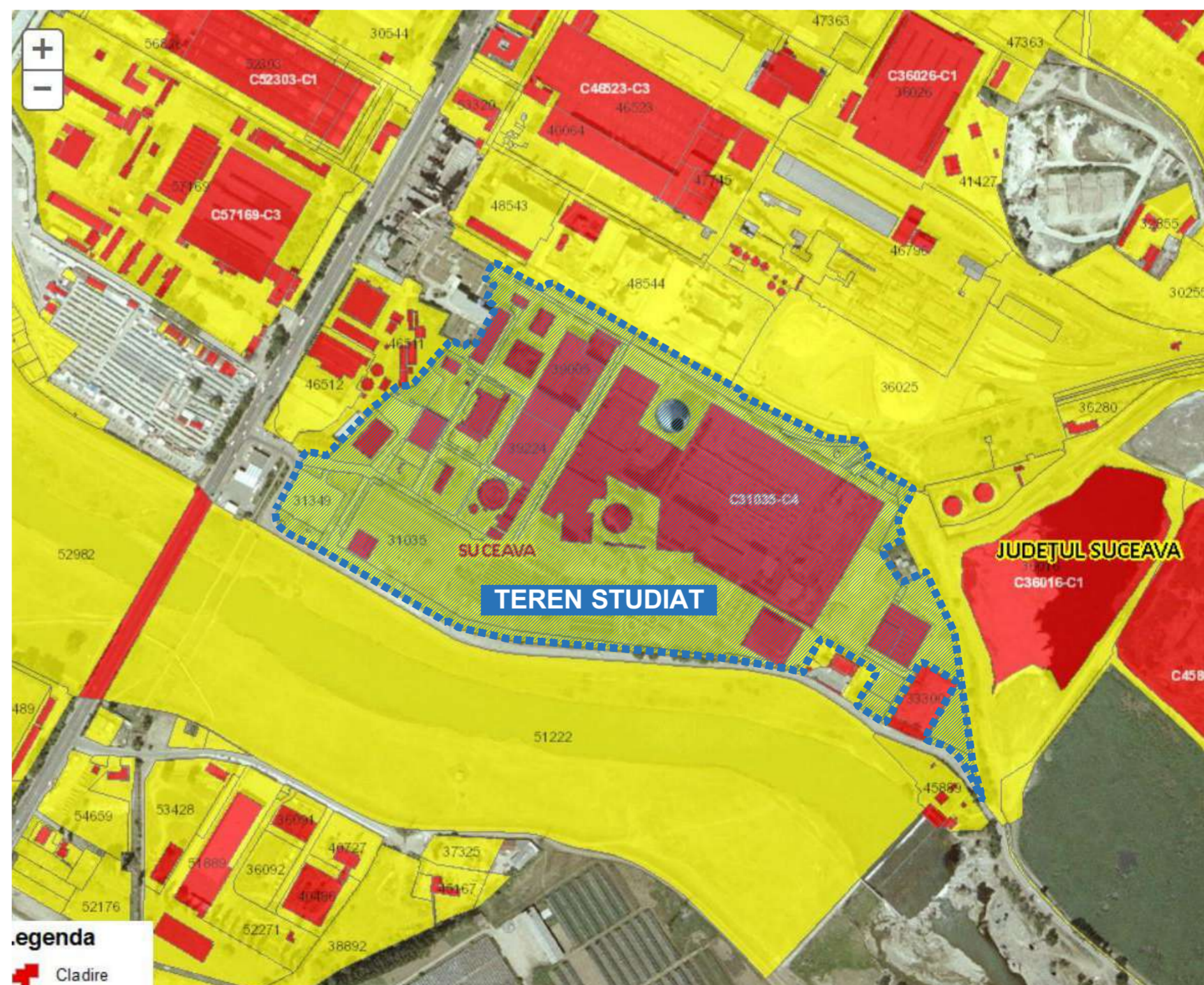
PUZ - CONSTRUIRE ANSAMBLU FUNCTIUNI MIXTE, Calea Unirii, nr. 22, mun. Suceava, jud. Suceava



INCADRARE IN PUG MUNICIPIU SUCEAVA sc 1: 10 000



INCADRARE IN LOCALITATE sc 1:15 000



legenda

Cladire

ARHIMAR
ARHITECTURĂ / URBANISM

BIROU DE ARHITECTURĂ ȘI URBANISM
Str. Căldășilor, nr. 1, Pavilion H, Cluj-Napoca 400167, Romania
T: +40 264 596 786, F: +40 372 898 352
www.arhimar.ro

Echipe de proiectare

- arh. Adrian Bedreaga
- arh. Daniel Barna
- arh. Adelinea Bolot

Verificat

arh. Valentin Moldovan

Șef Proiect

arh. Claudiu Botea

Elaborare PUZ cu RLU aferent în baza unui Aviz de Oportunitate pentru construire ansamblu cu funcțiuni mixte: comercial, servicii, alimentație publică, parcuri, accese, amenajări exterioare, sistematizare verticală, parcare supraetajată, refuncționalizare clădiri existente

Beneficiar
SC IULIUS MALL SUCEAVA SRL
Calea Unirii, nr. 22, mun. Suceava, jud. Suceava

Adresa investiției
Calea Unirii, nr. 22, mun. Suceava, jud. Suceava

Proiect

Proiect nr.	1454 / 2021
Faza	PUZ
Scara	1:5000, 1:10000, 1:15000
Data	28.April. 2022

ARH-01 a

PLAN DE INCADRARE

CATEGORIA DE IMPORTANȚA "C"
CLASA DE IMPORTANȚA "II"
GRADUL DE REZISTENȚA LA FOC II
ZONA SEISMICĂ AG=0.10 g
COTA ±0.00

Acest desen și informațiile cuprinse în el nu pot fi copiate, reproduse sau utilizate, parțial sau în întregime decât cu acordul scris al ARHIMAR și nu pot fi folosite în alt scop decât cel pentru care au fost elaborate. Aceasta planșa reprezintă extras din Proiectul Tehnic, necesară pentru autorizare și nu va fi folosită pentru execuție

EXTRAS ANCPH sc 1:5000